

5 dias EMPRESAS

16ª EDIÇÃO | 2026

MAIO

12 / 13 / 14 / 19 / 20

www.aplog.pt

DESAFIOS NA SUPPLY CHAIN

*ADICIONAR
VALOR ÀS ORGANIZAÇÕES
E AOS
PROFISSIONAIS*

aplog
Associação Portuguesa de Logística

academia
APLOG

01. ENQUADRAMENTO

Num mundo global de grande complexidade, volatilidade e incerteza, grandes desafios se colocam hoje às organizações, que necessitam de adaptar o seu modelo de negócio aos novos canais de distribuição e inovar na sua abordagem ao mercado.

Para a equipa de *supply chain*, isto significa que é necessário criar uma rede mais ágil e eficiente.

- De que modo estão estes desafios a afetar a performance das empresas?
- Como devem as organizações planear e tomar decisões acerca do futuro?

Com o programa “*Desafios na Supply Chain - 5 Dias, 5 Empresas*”, pretendemos oferecer uma experiência formativa singular e inovadora que aporte valor às empresas e aos profissionais.

Com uma aposta clara na qualidade, o programa decorre nas instalações de cinco empresas de vanguarda, oferecendo uma experiência dinâmica e memorável.

E como a aprendizagem também se faz fora da sala de formação, estão também incluídos no programa um jantar em Lisboa e outro no Porto.

02. BENEFÍCIOS

O programa que apresentamos “*Desafios da Supply Chain - 5 Dias, 5 Empresas*” explora as tendências recentes e os desenvolvimentos que terão efeito no dia-a-dia das empresas.

Contribuirá para preparar os profissionais de logística para a futura cadeia de valor.

Com todas estas transformações, permanecer atualizado e preparar-se para as últimas tendências *da supply chain*, é mais importante do que nunca.

03. DESTINATÁRIOS

Profissionais com responsabilidades de gestão ou especialistas envolvidos em atividades de logística ou *supply chain*.

04. OBJETIVOS

- Abordar em profundidade os assuntos mais relevantes da atualidade da *supply chain*;
- Refletir sobre as tendências atuais e futuras da *supply chain*, o seu impacto na Cadeia de Valor e o papel decisivo dos seus profissionais;
- Estabelecer uma rede diversificada de contactos e de experiências entre todos os participantes que perdure para o futuro.

05. MODELO INOVADOR

MANHÃ

SESSÃO EM SALA
COM FORMADORES DE REFERÊNCIA

Apresentação de *Case* – empresa
parceira

ALMOÇO DE NETWORKING

TARDE

VISITA GUIADA À EMPRESA

06. METODOLOGIA FORMATIVA

Esta é a Metodologia Formativa que melhor serve os responsáveis de *supply chain* pelas seguintes razões:

- Conceptual e prático porque reúne um conjunto de Empresas e Formadores com o conhecimento das melhores práticas Nacionais;
- Fórum de discussão e estudo que permite, de forma livre e descomplexada, partilhar modelos de gestão e visão com profissionais de diferentes origens, formação e experiências;
- *Networking* valioso gerado durante os 5 dias de convivência com garantida utilidade futura.

07. TESTEMUNHOS

"Programa bem organizado, com oradores com experiência nas áreas abordadas. Bom acolhimento de todas as 5 Empresas, abertas à partilha de experiência e disponíveis para responder às questões colocadas pelos participantes."

Paulo Teixeira, FAPIL - Industria

"Uma experiência muito entusiasmante e inspiradora. Excelente qualidade dos formadores, espaço para debate e partilha de experiências. Parabéns à equipa da APLOG."

João Palmeira, Garland Logistics

"Participar pela segunda vez foi uma experiência enriquecedora, onde pude explorar diferentes realidades empresariais, tanto do meu setor como de outros, e absorver valiosas aprendizagens.

A diversidade de empresas visitadas alimenta a minha curiosidade e criatividade, permitindo-me aplicar insights em processos e ferramentas Lean à minha própria realidade, além de aprender com os workshops que sempre trazem novas abordagens e conhecimentos práticos."

Sílvia Cunha, DHL Supply Chain





“É uma excelente iniciativa formativa que nos dá a oportunidade de conhecer outras realidades logísticas através de visitas a empresas. Recomendo esta formação pela aprendizagem e partilha de experiências entre os formandos de diferentes empresas. Os cinco dias intensos, superaram muito as minhas expectativas.”

Neide Pereira, Super Bock Group

“É altamente elogiável devido à sua abordagem inovadora e prática. Ao oferecer uma experiência imersiva nas instalações das empresas, o programa proporciona aos participantes a oportunidade de aprender através da observação direta e da interação com profissionais do setor. Isso é envolvente e significativo, mas facilita a aplicação prática dos conceitos discutidos. A integração de eventos sociais promove o networking e fortalece os laços entre os participantes, ampliando ainda mais os benefícios da experiência formativa.”

Carlos Barros, Luís Simões

08. PROGRAMA – zona sul

DIA 1 | 12 MAI CENTRAL CERVEJAS - VIALONGA

MANHÃ
09H00
13H00

Wellcome Coffee

“Humor com Humor se paga”
LUÍS ANSELMO, *Co-Founder & Partner, Thrive Partners*

“Otimização operacional e logística efetuada com a introdução dos novos formatos de grade Retornável da água do Luso”
HUGO ENGANA, *Warehouse & Distribution Manager, Sociedade Central de Cervejas e Bebidas*

TARDE
14H30
17H30

Apresentação institucional Sociedade Central de Cervejas e Bebidas

MANUEL GALVÃO, *Supply Chain Director*
PEDRO FERREIRA, *Brewery Manager*

Visita às S. Central de Cervejas: Malteria; Fabricação, Enchimento, Armazéns, e Expedição da cerveja
PAULA PORTUGAL, *Public Relations Manager*

NOITE
20H00

Jantar networking LISBOA

DIA 2 | 13 MAI MONLIZ - ALPIARÇA

MANHÃ
09H00
13H00

Wellcome Coffee

“Supply Chains na Era dos Choques Geopolíticos: da Eficiência à Sobrevivência”
RUI RUFINO, *Supply Chain & Operations Strategy Senior Advisor*

“Do Forecast à Semente”
GUSTAVO GAUDÊNCIO, *Agricultural Director, Monliz*
JOÃO PAULO FRANCISCO, *Supply Chain Director Director, Monliz*

TARDE
14H30
17H30

Apresentação institucional Monliz
MAURO CARDOSO, *General Manager, Monliz*

Visita à Monliz
MAURO CARDOSO, *General Manager* e JOÃO PAULO FRANCISCO, *Supply Chain Director Director, Monliz*

DIA 3 | 14 MAI AUCHAN - AZAMBUJA

MANHÃ
09H00
13H00

Wellcome Coffee

Apresentação institucional Auchan
ANA LEANDRO, *Head of Logistics & Supply Chain e Board Member, Auchan Retail Portugal*

“Kaizen na Supply Chain: da Filosofia à Transformação Operacional”
RAFAEL HENRIQUES, *Senior Principal, Kaizen Institute Western Europe*

“Projeto Auchan 3.0: o desafio de transformar a logística e a cadeia de abastecimento”
HUGO MARQUES, *Diretor de Logística Operações Internalizadas., Auchan Retail Portugal*

TARDE
14H15
17H30

A Operação Auchan/DHL
GONÇALO ROSMANINHO, *Diretor de Logística, Auchan Retail Portugal*

Visita Técnica à Auchan Retail Portugal: Entrepósito Ambiente Azambuja e operação de Distribuição ARP
GONÇALO ROSMANINHO, *Diretor de Logística, Auchan Retail Portugal*
PEDRO FORMIGO, *Responsável pelas Operações Logísticas Externalizadas, Auchan Retail Portugal*

08. PROGRAMA – zona centro e norte

DIA 4 | 19 MAI

HORSE - AVEIRO

Wellcome Coffee

MANHÃ

09H00

13H00

“SPOTLOG: Como Acelerar a Última Milha Sustentável — Objetivos, Pilotos e Lições”

JORGE BANDEIRA, *Investigador Auxiliar no Centro de Tecnologia Mecânica e Automação (TEMA) da Universidade de Aveiro*

“Automatização do transporte de peças entre processos de fabrico”
CARLA NEIVA, *Diretora de Supply Chain e Logística, Horse Technologies*

Apresentação institucional
Horse Technologies

RAYNALD JOLY, *Diretor Horse Aveiro*

Visita à Horse:

Fluxo e Planeamento; Qualidade no posto e autocontrolo; Inovação & Test bed; Digital & data centric
CARLA NEIVA, RICARDO COSTA, DIOGO RAMOS, ALEXANDRE ANDRADEPAULO CRAVO, LEONEL SIMÕES

Jantar networking
PORTO

NOITE

20H00

DIA 5 | 20 MAI

TINTAS CIN - MAIA

Wellcome Coffee

Briefing de segurança

“O impacto da IA na cadeia de abastecimento”

ANA GONÇALVES, *Diretora de Desenvolvimento de Produto, DataColab*

Apresentação institucional

LILIANA SOARES, *Diretora Marketing, Tintas CIN*

“Inovação nas Operações” - A Gamificação aplicada à Logística”

DIOGO NETO, *Gestão Operacional e Coordenação de Projetos, Tintas CIN*
HENRIQUE OLIVEIRA, *Operational Efficiency Engineer, Tintas CIN*

SOFIA COUTO, *Gestora de RH, Tintas CIN*

Tiago SottoMayor, *CTO, Vaibe*
Vitor Coelho, *Product & Customer Success Lead, Vaibe*

Visita à CIN:

Fábrica e Centro de Distribuição

Encerramento do Programa

MANHÃ

09H00

13H30

TARDE

14H30

17H30

09. EMPRESAS PARCEIRAS - Central Cervejas e Bebidas

Estabelecida em 1934, a SCC - Sociedade Central de Cervejas e Bebidas (SCC) integra o Grupo HEINEKEN desde 2008 e atua na produção, comercialização e distribuição de cervejas, sidras, refrigerantes e águas, tendo inclusivamente uma distribuidora de bebidas de âmbito nacional, a Novadis – Unipessoal, Lda.

A SCC conta com três unidades de produção: a Cervejeira de Vialonga, e duas unidades onde são captadas e engarrafadas a água mineral natural de Luso® e a água de nascente do Cruzeiro® e a água mineral natural gaseificada Castello®.

O portefólio da SCC integra algumas das mais prestigiadas marcas de bebidas: a cerveja SAGRES® e Heineken®, a Sidra Bandida®; as águas Luso® e Castello®, entre outras marcas que comercializa.

Com sede em Vialonga, a SCC contava com mais de 1400 colaboradores a julho 2025.



09. EMPRESAS PARCEIRAS - Monliz

A nossa história começou há mais de 40 anos. Somos uma indústria dedicada à produção e embalagem de legumes congelados, onde a frescura está presente em cada produto. Acompanhamos todo o processo produtivo, da semente ao produto final, trabalhando maioritariamente com agricultores nacionais, o que nos permite garantir qualidade no fornecimento a clientes do retalho, da restauração e da indústria.

A sustentabilidade é um compromisso central para nós, tanto do ponto de vista ambiental como corporativo. Preservar aquilo que a natureza nos oferece reflete-se diretamente na qualidade dos nossos produtos e na satisfação dos nossos clientes. Sabemos também que o contributo de cada colaborador é essencial para alcançar os nossos objetivos, razão pela qual promovemos um ambiente de trabalho saudável e dinâmico.

As nossas políticas baseiam-se em boas práticas e referências internacionais e em conformidade com a legislação. Operamos segundo normas reconhecidas como a BRC (gestão da qualidade), IFS (segurança e defesa do produto), ISSO 45001 (segurança e saúde no trabalho) e ISO 14001 (gestão ambiental).



09. EMPRESAS PARCEIRAS - Auchan | Retail Portugal

Num mundo em mudança, a Auchan está em transformação.

A Auchan é comerciante empenhado há mais de 55 anos, uma empresa que se transforma num mundo em mudança, e que vai ao encontro dos consumidores que são hoje omnicanais, atentos às suas compras e à sua saúde, com a ambição e a vontade de mudar as suas vidas! Somos o comerciante que melhor seleciona os seus produtos e que escolhe os seus produtores, que conhece os seus clientes e sabe que não há dois iguais. Combinamos as vantagens do digital com as das lojas físicas, de modo a criar uma experiência de compras personalizada.

Na Auchan cuidamos dos nossos colaboradores como dos nossos clientes, colocando-os no centro de todas as nossas ações.

Em todo o mundo, homens e mulheres da Auchan partilham a mesma visão de um comércio onde a atenção dada às pessoas e ao seu ambiente são a prioridade sobre tudo o resto.

Auchan | RETAIL PORTUGAL

09. EMPRESAS PARCEIRAS - HORSE Aveiro

A Horse Powertrain é uma empresa independente líder em tecnologia de sistemas de propulsão, apoiada em 125 anos de herança industrial dos grupos Renault e Geely. Combina experiência, inovação e presença global para desenvolver soluções avançadas em motores de combustão interna (ICE) e sistemas híbridos.

Com 17 fábricas e 5 centros de investigação e desenvolvimento em três continentes, a empresa está preparada para servir fabricantes automóveis globais em grande escala, respondendo com agilidade às mudanças na mobilidade.

A Horse Powertrain reúne experiência, escala e capacidade de inovação para responder às necessidades de clientes em diferentes regiões e para diversos tipos de combustível.

A Horse Aveiro integra esta rede industrial e produz órgãos e componentes para a indústria automóvel desde setembro de 1981. Localizada em Aveiro, um dos principais polos industriais do país, beneficia de uma posição geográfica estratégica que favorece os acessos logísticos e contribui para o dinamismo industrial e económico da região.

HORSE
A V E I R O

09. EMPRESAS PARCEIRAS - CIN

Com mais de 100 anos de experiência no mercado de tintas e vernizes, a CIN é líder de mercado na Península Ibérica desde 1995.

Em 2024 atingiu um volume de negócios consolidado de 400 milhões de Euros cotando-se como o 11.º maior fabricante europeu de tintas* e o 34.º a nível mundial**.

A CIN está presente nos quatro principais segmentos de mercado (Construção Civil, Indústria, Protecção Anticorrosiva e Yachting and Marine), contando com cerca de 1.700 colaboradores em mais de 15 países, com presença directa em Portugal, Espanha, França, Itália, Países Baixos, Angola, Moçambique, África do Sul e México; e exportando para vários mercados da Europa Central, América Latina e África.

* European Coatings Journal, Maio 2025.

** Coatings World Top Companies Report, Agosto 2025.



10. ORADORES

Luís Anselmo



Co-Founder & Partner

Thrive Partners



Psicólogo com mais de 30 anos de experiência, com percurso entre consultoria e formação em contexto organizacional e intervenção social/comunitária. Desde dez/2025 é Co-Founder & Partner da Thrive Partners (Leadership Development e People Strategy & Advisory). Fundou a XNC Experienciar (2007), liderando projetos de desenvolvimento de equipas e consultoria. Tem experiência em projetos com autarquias, ONGs e IPSS, focados em saúde mental e competências pessoais. Licenciado em Psicologia Social e das Organizações.

Hugo Engana



Warehouse & Distribution Manager

Sociedade Central de Cervejas e Bebidas



Responsável pela área de Warehouse & Distribution na Central de Cervejas, onde lidera operações logísticas e de distribuição. Com um percurso consolidado na área da supply chain, tem vindo a desenvolver competências na gestão de equipas, otimização de processos e melhoria contínua, assegurando elevados níveis de eficiência operacional e qualidade de serviço.

Manuel Galvão



Supply Chain Director

Sociedade Central de Cervejas e Bebidas



Desenvolve a sua atividade na área da logística e supply chain, com experiência na gestão operacional e melhoria de processos. Ao longo do seu percurso profissional, tem estado envolvido na otimização de fluxos logísticos, gestão de equipas e implementação de práticas orientadas para a eficiência e qualidade de serviço. A sua abordagem assenta numa forte orientação para resultados e na melhoria contínua das operações.

10. ORADORES

Pedro Ferreira



Brewery Manager

Sociedade Central de
Cervejas e Bebidas



Experienced Operations Management professional with a proven track record of working in the food & beverages industry, pharmaceutical distribution and facilities services. Skilled in Negotiation, Business Planning, Cost Management and Operations allied to a strong Supply Chain E2E knowledge with a solid background in management and leadership.

Paula Portugal



Public Relations Manager

Sociedade Central de
Cervejas e Bebidas



Profissional de Relações Públicas apaixonada pela atividade, com habilidades sólidas em comunicação e um talento natural para estabelecer conexões com pessoas. Tenho experiência em desenvolver estratégias eficazes de comunicação para promover organizações e as suas mensagens-chave. Além disso, sou especialista em gerir relacionamentos com influenciadores, stakeholders e clientes, garantindo uma comunicação eficiente e de qualidade. Sou uma pessoa proativa, orientada para resultados e capaz de adaptar-me facilmente a ambientes desafiadores.

Rui Rufino



Supply Chain & Operations
Strategy Senior Advisor



Senior executive with over 30 years of experience in strategy and operations, specializing in supply chain transformation and complex operating models. Built his career at Accenture, progressing to Managing Director and leading Supply Chain & Operations across Portugal and Angola. Extensive industry experience in Energy, Pulp & Paper, Consumer Goods and Retail. Led large-scale transformation programs, operational optimization and strategy implementation across multiple geographies. Currently teaches Operations Management.

10. ORADORES

Gustavo Gaudêncio



Agricultural Director

Monliz



Formado em Engenharia Agrária pela Escola Superior Agrária de Santarém, acompanhou ao longo da sua carreira a ligação entre a agricultura, a inovação técnica e a cadeia de abastecimento alimentar. No seu papel atual na Monliz, lidera a estratégia agrícola da empresa, coordenando a angariação de área, gestão dos campos produtores e acompanhamento técnico dos agricultores parceiros, contribuindo para garantir matéria-prima de alta qualidade integrada no processo produtivo da organização. A sua experiência combina uma base sólida em ciências agrárias com um enfoque pragmático na otimização de processos agrícolas, sustentabilidade e no reforço das relações entre o campo e a indústria alimentar.

João Paulo Francisco




Diretor de Supply Chain

Monliz




Com formação de base em Química Analítica pela Universidade de Aveiro, complementada com um Curso de Gestão Logística pela Porto Business School, um MBA em Gestão, certificação Lean Six Sigma Green Belt e, atualmente, uma pós-graduação em Data Science, desenvolveu um percurso profissional diversificado e profundamente alinhado com os desafios industriais e logísticos. Ao longo de mais de 26 anos na Monliz, assumiu funções de crescente responsabilidade em áreas como controlo de qualidade, logística, planeamento e gestão integrada da cadeia de abastecimento. Na sua função atual, lidera as áreas de customer service, planeamento, aprovisionamento, logística e gestão de stocks, assegurando a coordenação eficiente dos fluxos operacionais e contribuindo para a otimização contínua da cadeia de valor.

Mauro Cardoso



Diretor-Geral

Monliz



Engenheiro Químico pelo Instituto Superior de Engenharia de Lisboa, complementou a sua formação executiva na Universidade Católica Portuguesa, onde frequentou o PAGE – Programa Avançado em Gestão de Empresas – e o programa TEAMS. Com mais de 25 anos de experiência na indústria alimentar, iniciou a sua carreira na área de controlo de qualidade e evoluiu para funções de crescente responsabilidade na gestão industrial e estratégica. Desde 2011 na Monliz, tem liderado o crescimento da organização, reforçando a integração entre produção agrícola e indústria, a eficiência operacional e a expansão internacional, sempre com forte foco em qualidade, inovação e sustentabilidade.

10. ORADORES

Rafael Henriques



Senior Principal

Kaizen Institute Western
Europe



Senior Principal no Kaizen Institute Western Europe, com mais de 9 anos de experiência na transformação de operações industriais e cadeias de abastecimento na Europa, África e EUA. Especialista em redesenho operacional e melhoria de eficiência, liderou projetos de elevada complexidade com foco particular nas supply chains do retalho alimentar e farmacêutico — incluindo implementações WMS e projetos de escala europeia em múltiplos países e armazéns. É Mestre em Engenharia Industrial e Gestão pela FEUP e detém um MBA pela IESE Business School, formação que lhe confere uma visão que alia a estratégia à excelência operacional.

Gonçalo Rosmaninho



Diretor de Logística

Auchan Retail Portugal



Diretor de Logística na Auchan Retail Portugal, com percurso consolidado nas áreas de logística, supply chain e operações no setor do retalho. Tem formação em Engenharia pelo Instituto Superior Técnico e formação em gestão no ISEG – Lisbon School of Economics & Management, combinando uma base técnica sólida com visão de negócio. Ao longo do seu percurso, tem liderado equipas e iniciativas de transformação operacional, com foco na eficiência, escalabilidade e otimização da rede logística.

Ana Leandro



Head of Logistics & Supply
Chain e Board Member

Auchan Retail Portugal



Head of Logistics & Supply Chain e Board Member na Auchan Retail Portugal. Formada em Gestão, com Pós-Graduação em Leading in Digital Era pela Nova SBE. Conta com experiência consolidada no retalho alimentar, tendo desenvolvido a sua carreira nas áreas de Gestão de Categoria, Logística e Supply Chain. É reconhecida pela sua sólida competência técnica, visão estratégica e liderança, tendo contribuído para o desenvolvimento de diversos projetos de eficiência e transformação na cadeia de abastecimento.

10. ORADORES

Hugo Marques



Diretor de Logística

Auchan Retail Portugal



Diretor de Logística na Auchan-Retail Portugal, com percurso consolidado nas áreas de logística e supply chain no setor do retalho. Licenciado em Engenharia Civil pela Universidade da Beira Interior e com pós-graduação em Gestão Empresarial pelo ISCTE - Instituto Superior de Ciências do Trabalho e da Empresa. Percurso profissional marcado pelo foco na performance operacional, liderança de iniciativas de eficiência, integração de sistemas e otimização da cadeia logística. Experiência na gestão de equipas e operações de armazenagem, com forte orientação para resultados.

Carla Neiva



Diretora de Supply Chain e Logística

Horse Technologies



Natural do Porto, construiu uma carreira de mais de duas décadas nas áreas de Logística e Supply Chain em contextos industriais multinacionais. Atualmente Diretora de Logística e Supply Chain da Horse, destaca-se pela sua capacidade de liderar equipas e implementar projetos de transformação operacional. Ao longo do seu percurso participou em iniciativas como automatização de armazém, otimização de níveis de stock, bem como projetos de transporte com foco na redução do impacto ambiental, reforçando o seu compromisso com a eficiência e a sustentabilidade. Fora do contexto profissional, dedica-se à família e acredita que liderar é criar condições para que as pessoas possam dar o melhor de si.

Raynald Joly



Diretor Horse Aveiro

Horse Technologies



CEO da HORSE Aveiro, liderando as operações e o desenvolvimento de soluções inovadoras para a transição para a neutralidade carbónica no setor automóvel. Com um percurso internacional no Groupe Renault, onde assumiu funções de direção industrial e gestão de unidades em Portugal, França, Eslovénia e China, destaca-se pela implementação de estratégias industriais, desenvolvimento de operações e liderança de equipas em contextos globais. É formado pela Arts et Métiers ParisTech.

10. ORADORES

Ricardo Aragão Paçô Costa



Deputy Director and
Director of Operations
Excellency and Digital
Transformation

Horse Technologies



Deputy Director of Operations na HORSE Aveiro, com responsabilidade nas áreas de excelência operacional e transformação digital. Com um percurso de mais de duas décadas no Grupo Renault, onde desempenhou funções na área da qualidade de fornecedores, tem uma sólida experiência industrial, focada na melhoria contínua, qualidade e eficiência operacional. É formado pelo Instituto Superior de Engenharia do Porto.

Diogo Ramos



Head of IT and Digital
Department

Horse Technologies



Head of IT & Digital Department na HORSE e lidera a implementação do SAP S/4HANA na unidade de Aveiro, promovendo a transformação digital e a eficiência operacional. Com experiência em funções de liderança no Renault Group e na Bosch, tem um percurso consolidado na gestão de equipas, manutenção industrial e projetos de digitalização. É mestre em Engenharia Mecânica pela Faculdade de Engenharia da Universidade do Porto e pela Technische Universität Darmstadt.

Alexandre Andrade



Direção de Qualidade

Horse Technologies



Responsável de Produção na HORSE, liderando a área de montagem de caixas de velocidades, com responsabilidade pela gestão de equipas, KPI e melhoria contínua dos processos produtivos. Com um percurso consolidado na Renault Cacia, onde desempenhou funções na área da qualidade, possui experiência na gestão de operações industriais, qualidade e otimização de desempenho. É licenciado em Engenharia Mecânica e Gestão Industrial pela Escola Superior de Tecnologia de Viseu.

10. ORADORES

Ana Gonçalves



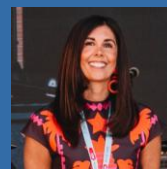
Diretora de
Desenvolvimento

Data Colab



Atualmente Manager nas áreas de Product Development e Operations no Data CoLAB, desenvolve a sua atividade na gestão de produtos digitais e coordenação de projetos. Com experiência anterior na gestão de formação em contexto empresarial, possui um percurso ligado à inovação e desenvolvimento de soluções. É mestre em Bioengenharia pela Faculdade de Engenharia da Universidade do Porto e conta com certificação em gestão de projetos (PM²).

Liliana Soares



Diretora de Marketing

Tintas CIN



Licenciada em Gestão (2002) e com formação em Marketing Management, desenvolveu um percurso alargado nas áreas de marketing e negócio, incluindo desenvolvimento de produto, branding, comunicação, trade marketing, eventos e transformação digital. Atualmente é Diretora de Marketing, com foco na liderança de equipas e na criação de soluções orientadas a resultados. Com uma abordagem desafiante e orientada à solução, privilegia a excelência, a execução e a valorização das pessoas.

Diogo Neto



Gestão Operacional e
Coordenação de Projetos

Tintas CIN



Atua na área de Gestão Operacional e Coordenação de Projetos no Centro de Distribuição da Tintas CIN, onde lidera iniciativas de melhoria e otimização de operações logísticas. Com experiência anterior como consultor ERP e em operações logísticas, possui um percurso consolidado na gestão de processos e projetos. É mestre em Engenharia e Gestão Industrial pela Universidade de Aveiro, combinando uma abordagem técnica com foco na eficiência operacional.

10. ORADORES

Henrique Oliveira



Operational Efficiency Engineer

Tintas CIN



Operational Efficiency Engineer na Tintas CIN, onde desenvolve a sua atividade na otimização de processos e melhoria da eficiência operacional, com foco em sistemas de gestão de armazéns e desempenho logístico. Iniciou o seu percurso na empresa através de estágio e projeto de tese na área da gamificação aplicada a KPI. É mestre em Engenharia Mecânica – Produção e Gestão pela Faculdade de Engenharia da Universidade do Porto.

Sofia Couto



HR Manager

Tintas CIN



HR Manager na Tintas CIN, com responsabilidade nas áreas de desenvolvimento e compensação. Com um percurso consolidado em gestão de recursos humanos, desempenhou funções como HR Business Partner em organizações como Parfois, Bial, Unicer e FNAC. A sua experiência centra-se no desenvolvimento organizacional e gestão de talento. É licenciada em Psicologia Organizacional e possui pós-graduação em Engenharia e Gestão Industrial pelo ISEP.

Tiago Sottmayor



Solving Employee Turnover & Engagement Crisis

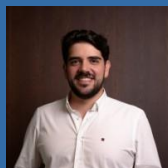
Vaibe



CTO & Managing Director da vaibe, desenvolve soluções que ajudam empresas a integrar o engagement dos colaboradores como vantagem competitiva nos seus produtos. Com percurso na consultoria, onde evoluiu de estagiário a membro de direção, geriu orçamentos e liderou projetos de transformação organizacional, reduzindo significativamente a rotatividade. Foca-se na interseção entre pessoas, tecnologia e estratégia, com especial atenção a ambientes operacionais.

10. ORADORES

Vitor Coelho



Product & Customer
Success

Vaibe



I am a dedicated, motivated and organized professional who thrives on challenges. With a strong ability to adapt to new situations and work effectively within a team, I am driven by the goal of helping customers achieve their desired outcomes while contributing to the company's success.

Jorge Bandeira



Investigador Auxiliar no
Centro de Tecnologia
Mecânica e Automação
(TEMA)

Universidade de Aveiro



É Investigador Auxiliar no Centro de Tecnologia Mecânica e Automação (TEMA) da Universidade de Aveiro, onde também leciona nas áreas de Energia, Mobilidade e Transportes, e Sistemas Avançados de Transporte. É doutorado em Engenharia Mecânica pela Universidade de Aveiro, em colaboração com a Old Dominion University (EUA). A sua investigação centra-se na mobilidade sustentável, com especialização em modelação de tráfego e emissões, eco-navegação e Sistemas Cooperativos de Transporte Inteligente (C-ITS). Coordena vários projetos europeus, incluindo o SPOTLOG, EMBRACER, TenConneT e SMARTAUTO, tendo anteriormente liderado os projetos CISMOB e PriMaaS. Ao longo da sua carreira, garantiu mais de 10 milhões de euros em financiamento para investigação, contribuindo para o desenvolvimento de soluções inovadoras que promovem transportes mais limpos e inteligentes.

11. CONDIÇÕES



A inscrição inclui: certificado, documentação, coffee-breaks, almoços, 2 jantares networking: Lisboa e Porto.

5 dias EMPRESAS

*“INVESTIR EM CONHECIMENTO,
RENDE SEMPRE OS MELHORES JUROS”*

Benjamin Franklin

APLOG – Associação Portuguesa de Logística
(Pessoa Coletiva de Utilidade Pública)

Alameda António Sérgio, 22 – 3º A
1495-132 Miraflores - Algés

T: +351 214 135 740
M: 5d5e@aplog.pt

Susana Borda d'Água
M: +351 966 979 247
M: susana.bordadagua@aplog.pt

www.aplog.pt

aplog
Associação Portuguesa de Logística

 **academia**
APLOG